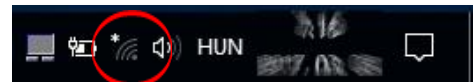


WI-FI BEÁLLÍTÁSA AZ ORSZÁGGYŰLÉSI KÖNYVTÁRBAN – WINDOWS 10

Az alábbiak szerint állítsa be eszközét az **ogyk-auth** vezeték nélküli hálózat használatához.

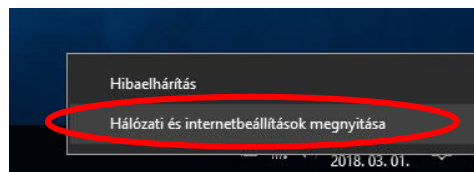
1. lépés

- Kérjük, kapcsolja be készülékének Wi-Fi eszközét.
- A képernyő jobb alsó sarkában megtalálja a „Hálózat” ikont.



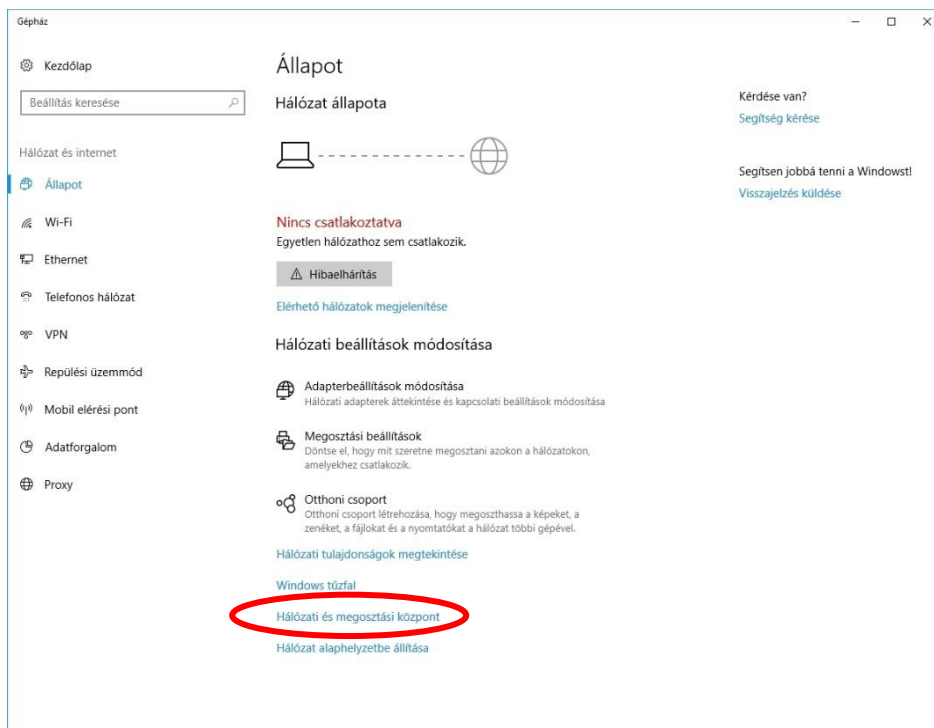
2. lépés

- Jobb klikk a „Hálózat” ikonra, majd kattintson a „Hálózati és internetbeállítások megnyitása” pontra.



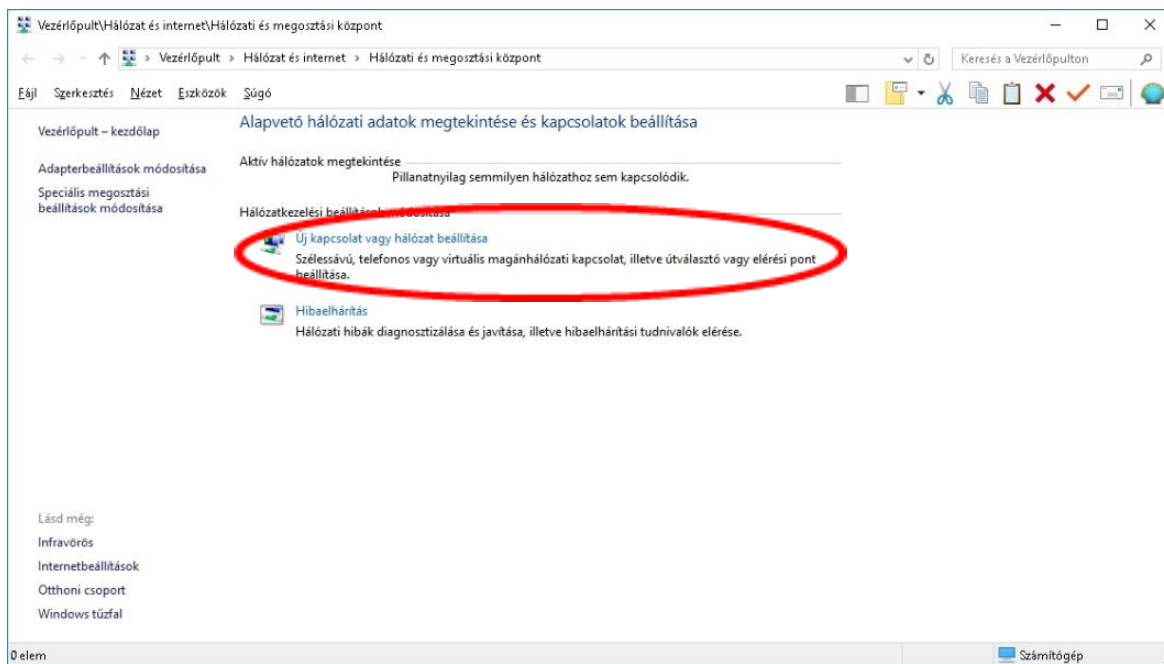
3. lépés

- Kattintson a „Hálózati és megosztási központ” menüpontra

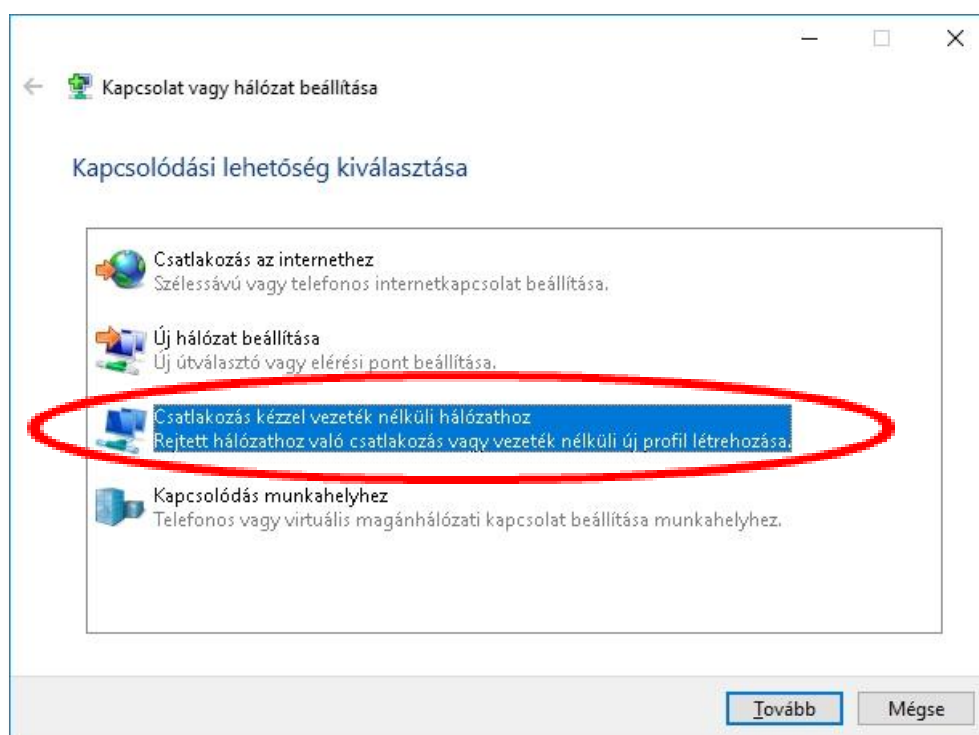


4. lépés

- A következők szerint állítson be új vezeték nélküli hálózatot.



5. lépés



6. lépés

Csatlakozás kézzel vezeték nélküli hálózathoz

Adja meg a felvenni kívánt vezeték nélküli hálózat adatait

Hálózat neve:

Biztonság típusa:

Titkosítás típusa:

Biztonsági kulcs: Karakterek elrejtése

A kapcsolat indítása automatikusan

Kapcsolódás akkor is, ha a hálózat nem teszi közzé a nevét (SSID)

Figyelmeztetés: Ezzel a beállítással kockázatoknak teheti ki a számítógép biztonságát.

A screenshot shows a Windows network configuration window. A large red arrow points from the right towards the 'Tovább' button, which is circled in red. A red box with the text 'BEÁLLÍTÁS!' is positioned to the right of the arrow.

7. lépés

- A kapcsolat helyes működéséhez az alábbi beállítások szükségesek:

Csatlakozás kézzel vezeték nélküli hálózathoz

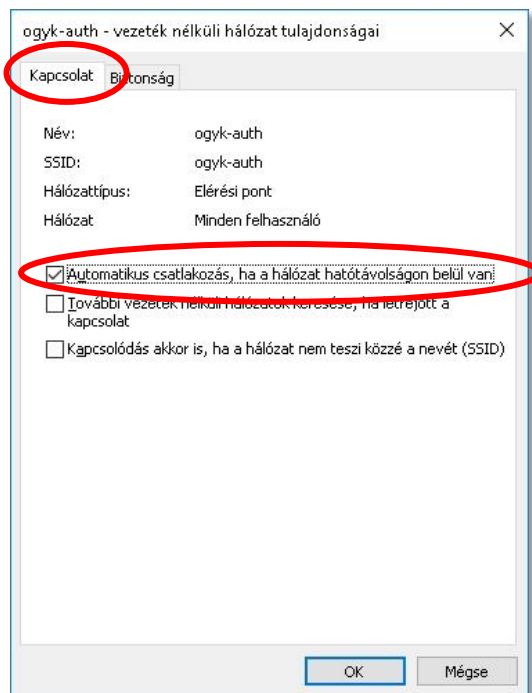
A hozzáadás sikerült: ogyk-auth

→ [Kapcsolat beállításainak módosítása](#)
Megnyitja a kapcsolat tulajdonságai párbeszédpanelét a beállítások módosításához.

The screenshot shows the same network configuration window after successful addition. A red oval highlights a link that says '→ Kapcsolat beállításainak módosítása' with a subtext 'Megnyitja a kapcsolat tulajdonságai párbeszédpanelét a beállítások módosításához.'

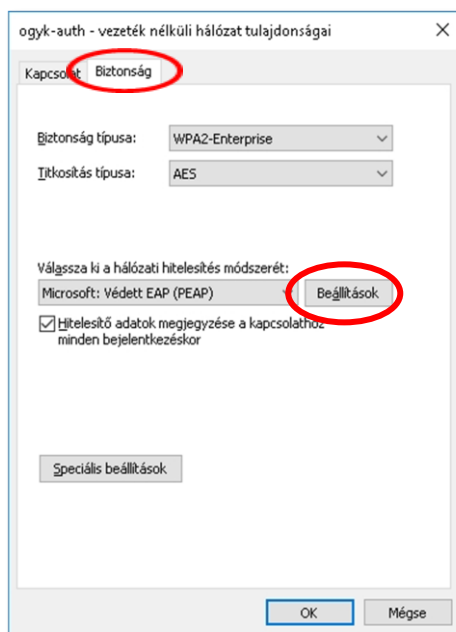
8. lépés

- A „Kapcsolat” fülön válassza az automatikus csatlakozás lehetőségét:



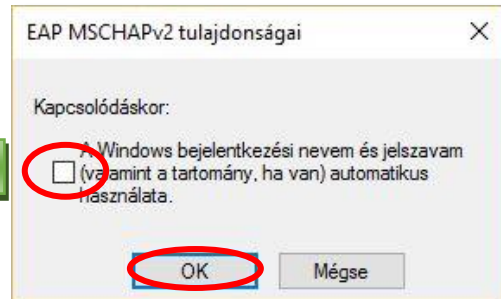
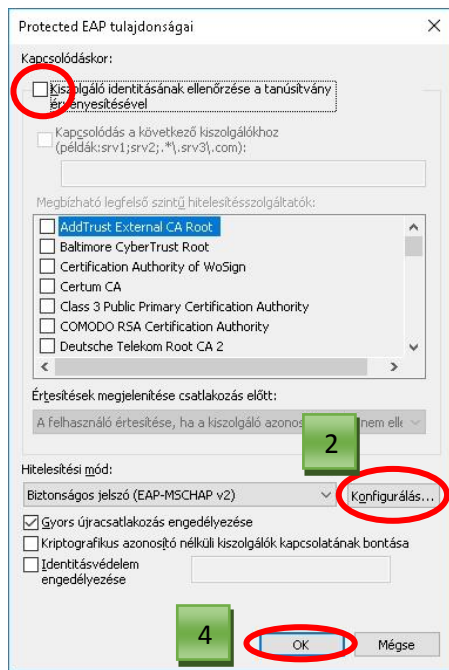
9. lépés

- A „Biztonság” fülön kattintson középen a „Beállítások” gombra



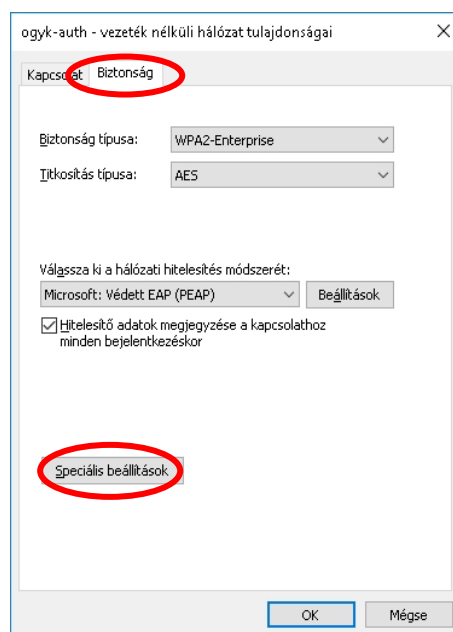
10. lépés

- Vegye ki a pipákat a jelzett helyekről!



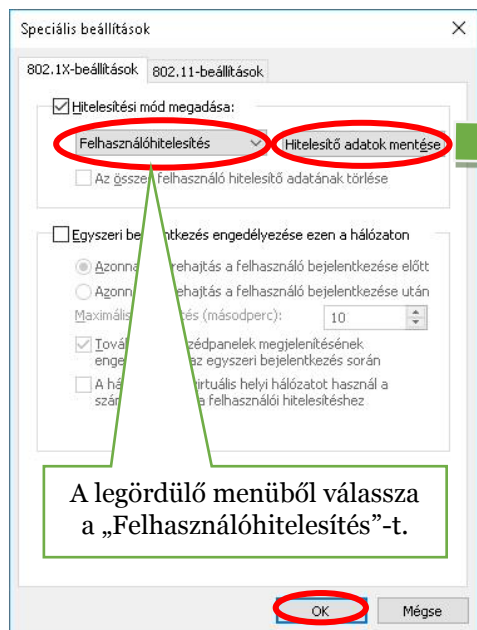
11. lépés

- Visszatérve a „Biztonság” fülhöz, válassza alul a „Speciális beállításokat”

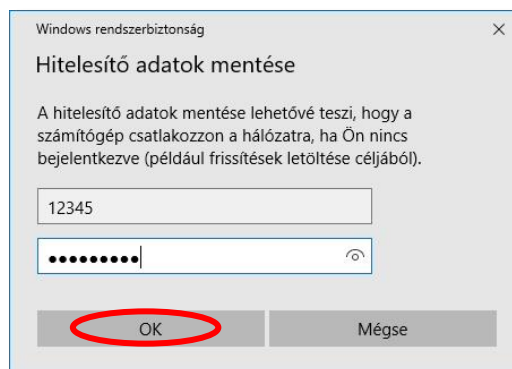


12. lépés

- Adja meg a hitelesítési módot és a hitelesítő adatokat az alábbiak szerint:

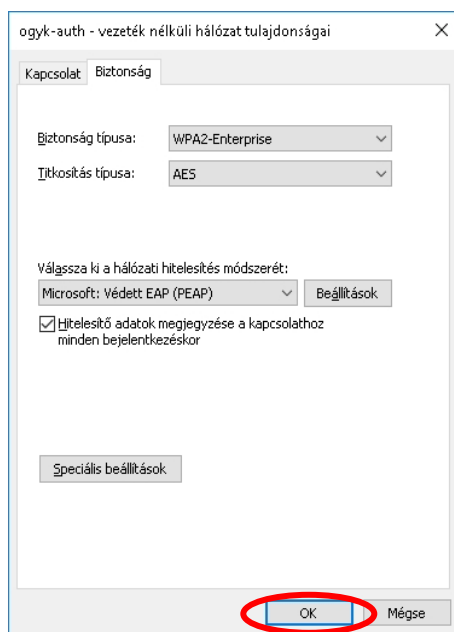


Adja meg könyvtári felhasználónevét (olvasójegy vagy parlamenti belépőkártya száma) és a jelszavát!

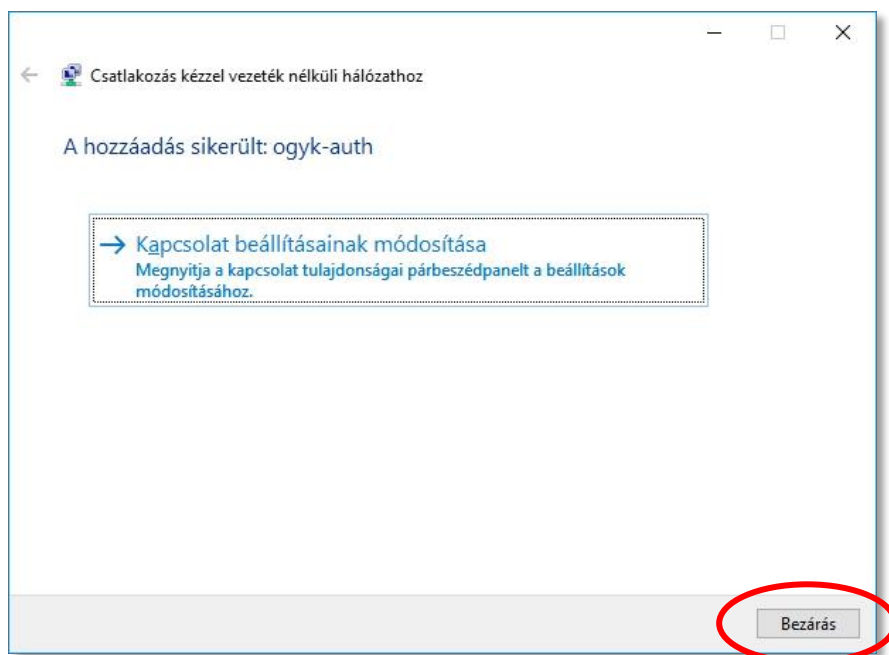


13. lépés

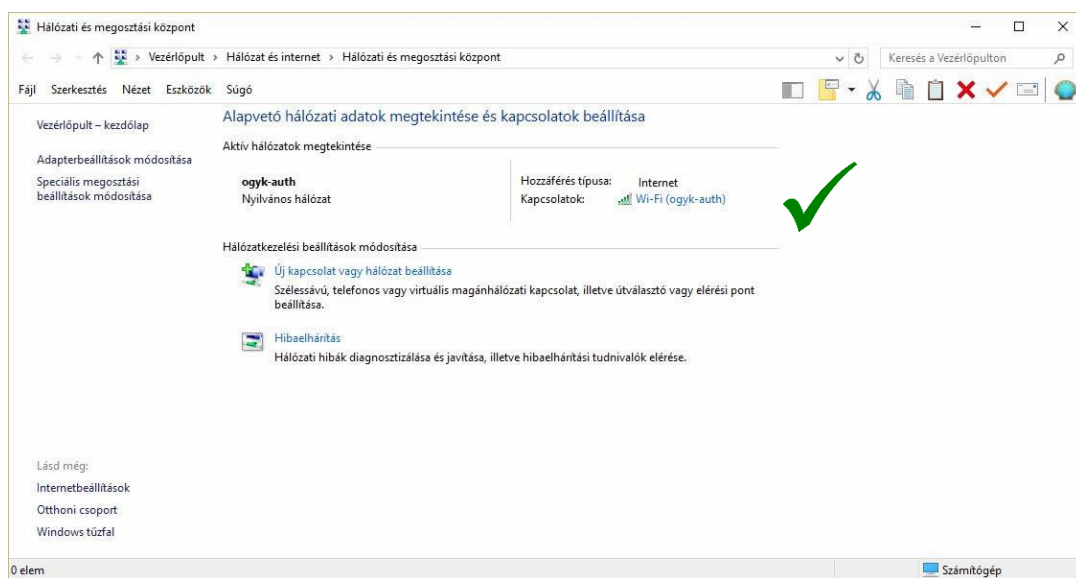
- Ismét visszatérve a „Biztonság” fülhöz, hagyja jóvá az eddigi műveleteket.



14. lépés




15. lépés





16. lépés

Jelölje ki a(z) 'ogyk-auth' hálózat helyét

A számítógép kapcsolódik egy hálózathoz. A Windows automatikusan alkalmazza a hálózati helynek megfelelő hálózati beállításokat.

 **Otthoni hálózat**
Ha a hálózaton lévő összes számítógép az otthonában található, és fel is ismeri azokat, akkor ez egy megbízható otthoni hálózat. Ne válassza ezt a lehetőséget nyilvános helyekhez, például kávéházakban vagy repülőtereken.

 **Munkahelyi hálózat**
Ha a hálózaton lévő összes számítógép a munkahelyén található, és fel is ismeri azokat, akkor ez egy megbízható munkahelyi hálózat. Ne válassza ezt a lehetőséget nyilvános helyekhez, például kávéházakban vagy repülőtereken.


 **Nyilvános hálózat**
Ha nem ismeri fel az összes számítógépet a hálózaton (például kávéházban vagy repülőtéren tartózkodik, illetve mobil szélessávú kapcsolatot használ), akkor ez egy nyilvános hálózat, és nem megbízható.

A továbbiakban az összes csatlakoztatott hálózat nyilvánosként kezelendő, és a kérdés mellőzése.

[Segítség a választáshoz](#)

17. lépés

A hálózati hely jelenleg Nyilvános

 Hálózati név: **ogyk-auth**
Hely típusa: **Nyilvános**

A számítógép nyilvános hálózatokon való védelme érdekében a többi számítógép és eszköz felderítése korlátozott lesz, és bizonyos programok számára korlátozva lehet a hálózat használata.

[Beállítások megtekintése vagy módosítása a Hálózati és megosztási központban](#)

Bezárás