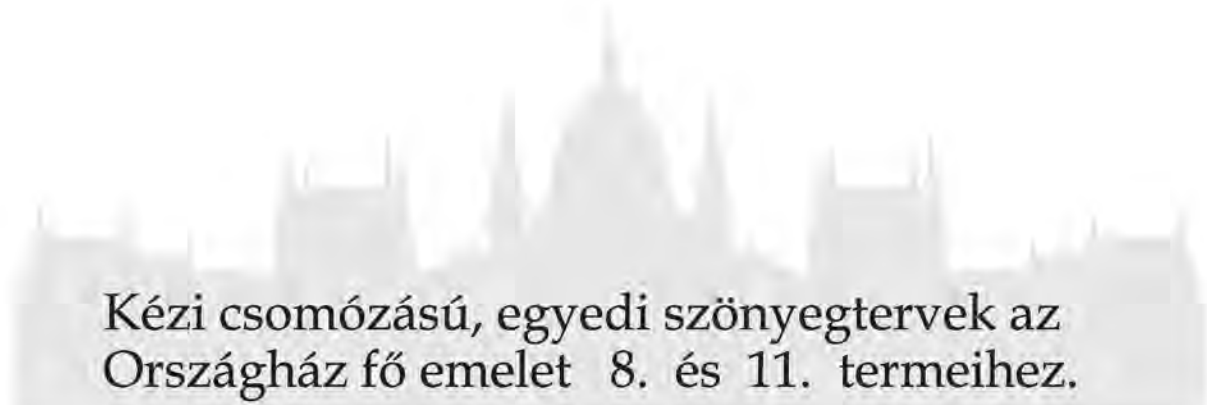


Kézi csomózású, egyedi szőnyegtervek az Országház fő emelet 8. és 11. termeihez.

Megrendelő : Országgyűlés hivatala
1055 Budapest, Kossuth Lajos tér 1-3.



Tervező : Pozsonyi József , Indagroup Kft.
2045 Törökbálint, Tópark utca 1/a



Kézi csomózású, egyedi szőnyegtervek az
Országház fő emelet 8. és 11. termeihez.



Előzmények:

A dokumentáció elkészítését széleskörű kutató munka előzte meg (lásd részletesen a döntés előkészítési tanulmánytervben).

Az elsődleges cél az volt, hogy az eredeti szőnyeg tervek valósuljanak meg újból a két helyiségben, felkutatva az eredeti átadáskor bekerült szőnyegekről fellelhető dokumentumokat. Ezt a szándékot megakadályozta a korabeli történelmi dokumentumokból kiderült információ, amelyek szerint az átadáskor az épület többi iparművészeti elemeivel szemben a szőnyeg beszállítást javarészt egy bécsi kereskedőházzal (Haas Fülöp és fiai) hozták a ház részére. Magyar iparművészekről származó szőnyegek felhasználására csak szórványos szöveges utalásokat találtunk. Az akkori szőnyeg iparunk általánoságban sem volt felkészülve ilyen méretű szőnyegek előállítására.

Végül azt az utat választottuk a tervezéskor, hogy elsősorban a fogadó környezet geometriai összefüggéseire alapozva (mennyezeti fa díszítések), illetve korabeli minta készleteket felhasználva több szín alternatívát tervezve készítjük el a döntés előkészítéshez szükséges vázlatterveket.

Ezek közül lett kiválasztva a dokumentációba bekerülő végleges szőnyeg terv.

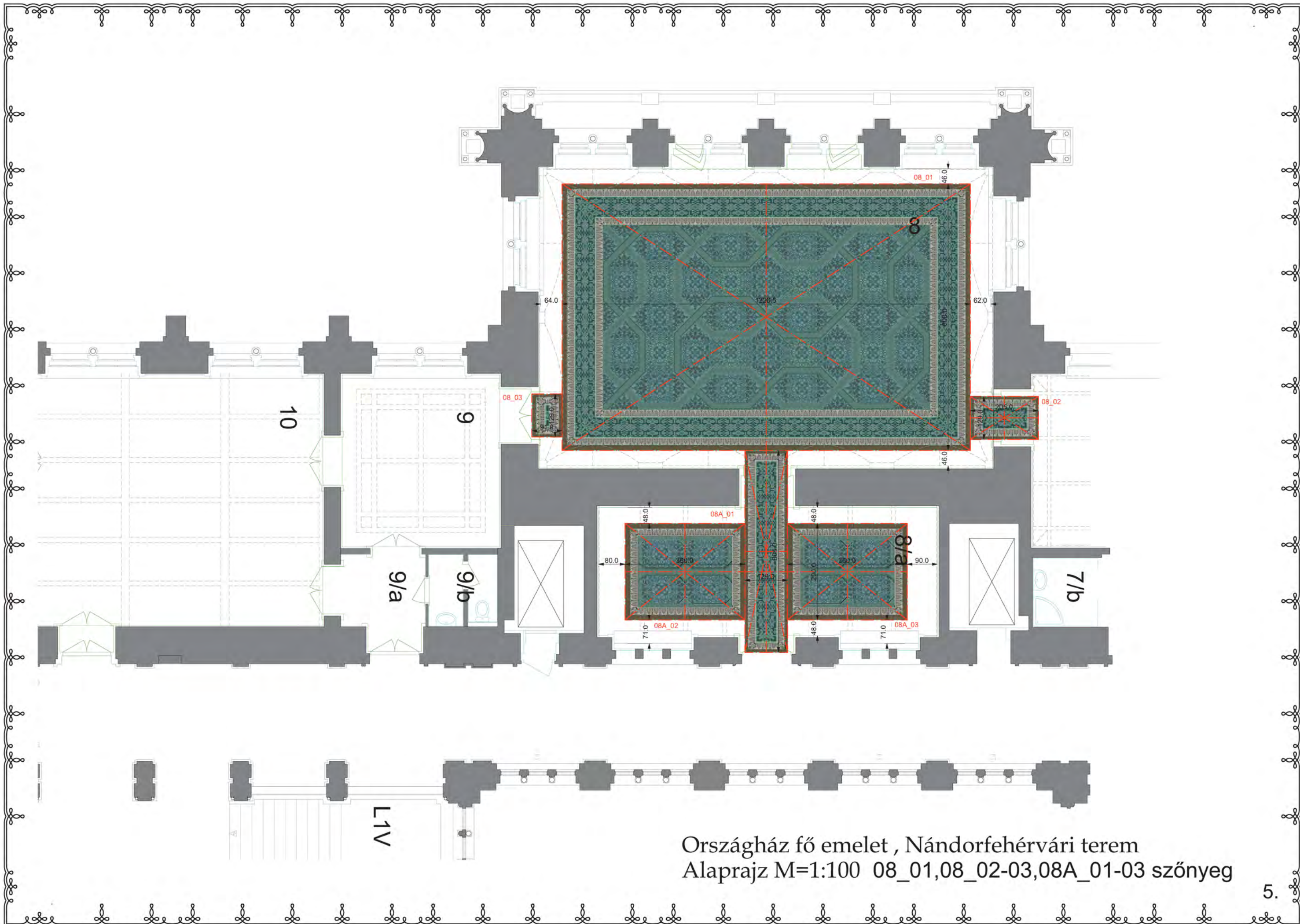
jelölés	megnevezés	gyártási méret				db	m2	csomószám	csomó összesen	
		cm		m						
	Összesen					8	269,276	100.000cs/m2	25 887 853	
08_01	Nándorfehérvári terem	800	1226,5	8,0000	12,2650	1	98,12	2 480	3 802	9 429 332
08_02	Nándorfehérvári terem	129	205	1,2900	2,0500	1	2,6445	400	636	254 136
08_03	Nándorfehérvári terem	129	91	1,2900	0,9100	1	1,1739	400	282	112 812
08A_01	Nándorfehérvári terem előtér	129	605	1,2900	6,0500	1	7,8045	400	1 876	750 012
08A_02	Nándorfehérvári terem előtér	290	360	2,9000	3,6000	1	10,44	900	1 116	1 004 400
08A_02	Nándorfehérvári terem előtér	290	360	2,9000	3,6000	1	10,44	900	1 116	1 004 400
11_01	Pázmándy terem	790	1732	7,9000	17,3200	1	136,828	2 450	5 370	13 156 990
11_02	Pázmándy terem	146	125	1,4600	1,2500	1	1,825	454	388	175 770

Mű leírás:

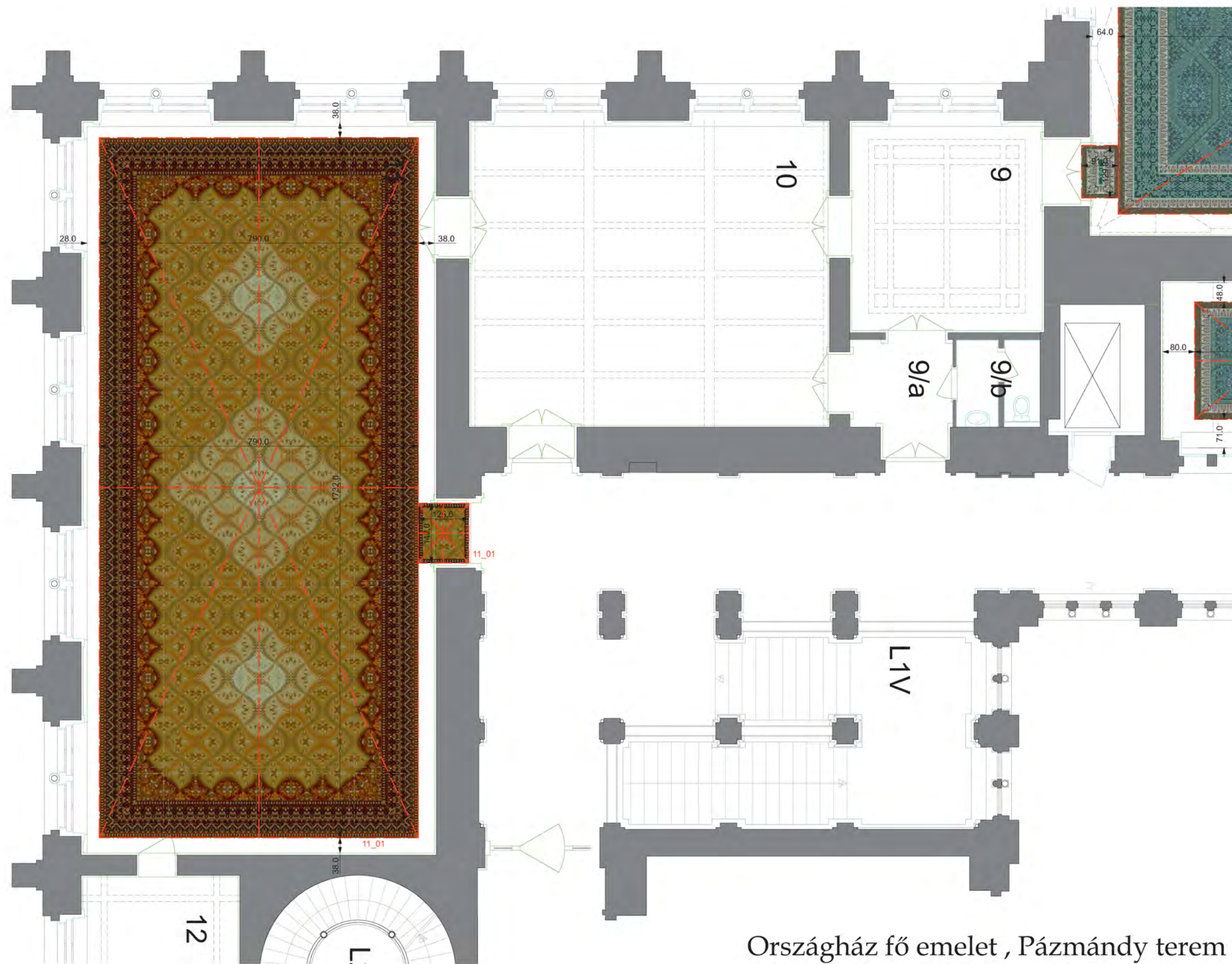
A tervezett szőnyegek műszaki paramétereit:

- Méretek a méret táblázat ill. az alaprajzok szerint.
- Méret tolerancia (mivel a szőnyegek kézzel készülnek) a megrendelésben szereplő értékekhez képest szélességi értékben maximum 1-2%, hosszirányban 3% plusz/mínusz eltérés megengedett. A bekötő szőnyegek gyártási mérete fent említett okokból változhat. A nagy szőnyegek behelyezése után helyszíni mérés után kerül végleges pontosításra.
- A szőnyegek rojt nélkül szegett kivitelben készülnek.
- A díszítő fésűs fonással készült, hosszú elemi szálú, 100%-s gyapjú fonal, eredő finomsági száma kb. Nm 1,75. Megfelel az újjeländi 100%-os fésűsgyapjú Nm 7/2 két ágban = 7/2/2 finomság. Színezéknek maximálisan fény és tisztítás állónak kell lennie.
- A felvető fonal hosszú elemi szálakból font, sokágú, három ágból cérnázott, nyers kordonett, 100%-os pamutfonal. Eredő finomsági száma kb. Nm 2,3. Megfelel a Nm. 34/5/3-as pamut cérnának.
- A vetülék sokágú nyers fonalpászma, megközelítően Nm 4,25-ös eredő finomsági számmal.
- A szőnyegek négyzetméterenként 100 ezer csomószámmal készülnek, 8mm-es flor magassággal, 6-os felvetésre, gördesz (ghiordes) csomózással. Ez a kész szőnyegekénél 31*32-33 csomót eredményez 1 négyzetdeciméterben. A szőnyeg csomó számát a szövés közben folyamatosan ellenőrizni kell, hogy az tartani tudja az előírt méretet, ez különösen fontos a nagy méretek miatt.
- A szőnyeg mintázatának és színeinek terv szerint kell elkészülni. A geometria és a raport képzésről rendelkezésre áll digitális formátumú terv is.
- A színek jelenleg 16-18 színből (maximum 20szin), az ARS Colors szín referencia (ARS1400) rendszerben lettek tervezve (<https://www.arscolors.in/>)
- Mind két helyiség, de főleg a Nándorfehérvári terem igen szélsőséges fényviszonyokat kap nap közben. Ezért a végleges műhely rajz elkészítésének előtt többlépcsős fogás és szín minta elkészítése szükséges. Ezeket a helyszínen szín mérő rendszer és az ARS1400 minta készlet alapján kell véglegesíteni a műhelyrajzok elkészítése előtt. A nagy szőnyegként 2-3db 50cm*50cm-es mintát javasolunk a bordúrköböl és a belső tükörből egyaránt. Elfogadás és véglegesítés után a nagy szőnyegként 1-1db 100cm*100cm-es referenciaként szolgáló mintadarabot kell készíteni gyártás előtt, amely tartalmazza a szőnyeg legjellemzőbb részeit.
- A tervezett szőnyegek mintakészlete erősen rajzos vonalas, aszínekre vonatkozó magas tervezői elvárások, és az igen nagy szőnyeg méretek nehéz nagy figyelmet kívánó kivitelezést kíván.

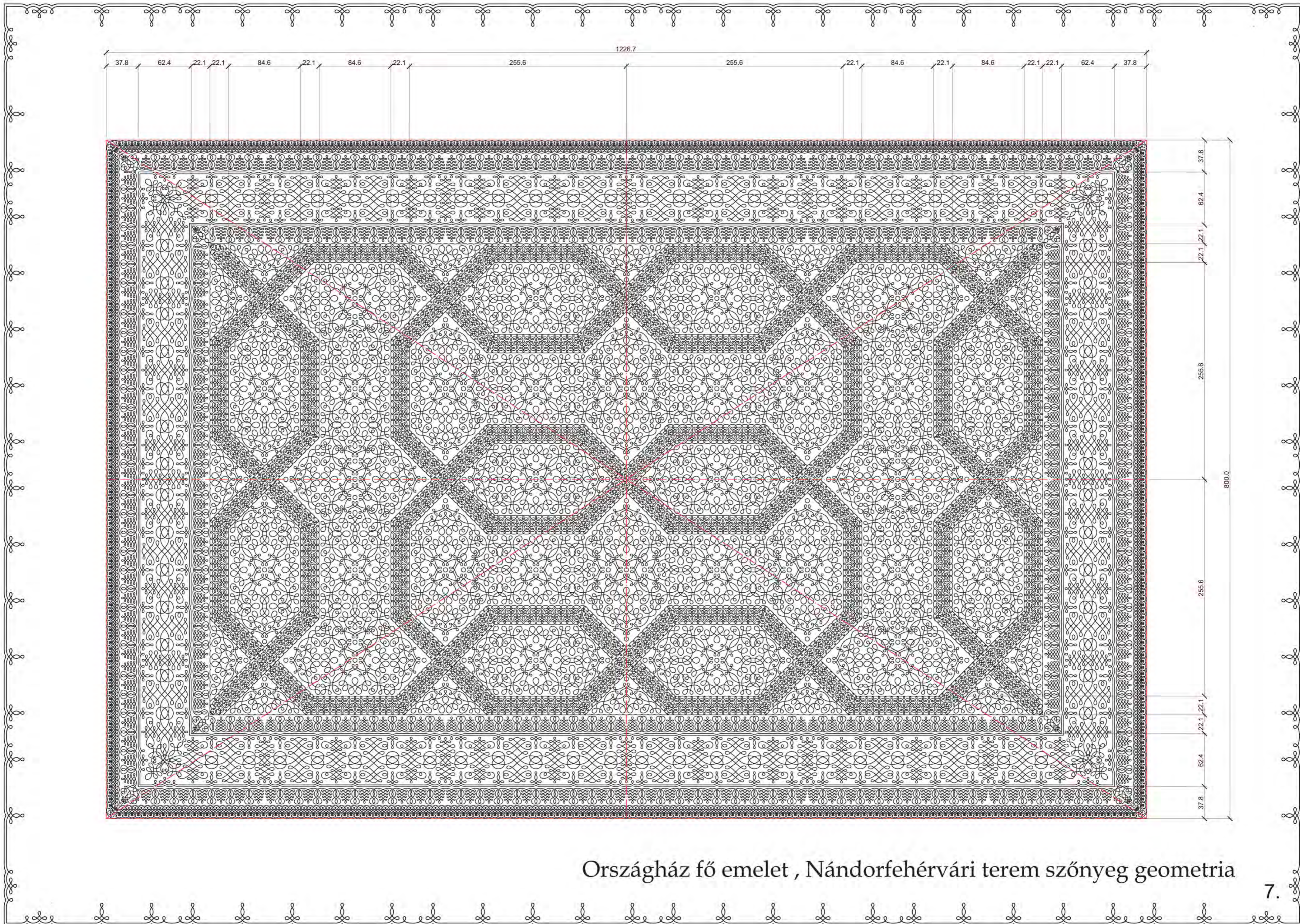
A készítenő szőnyegekkel szemben támasztott követelmények, mű leírás



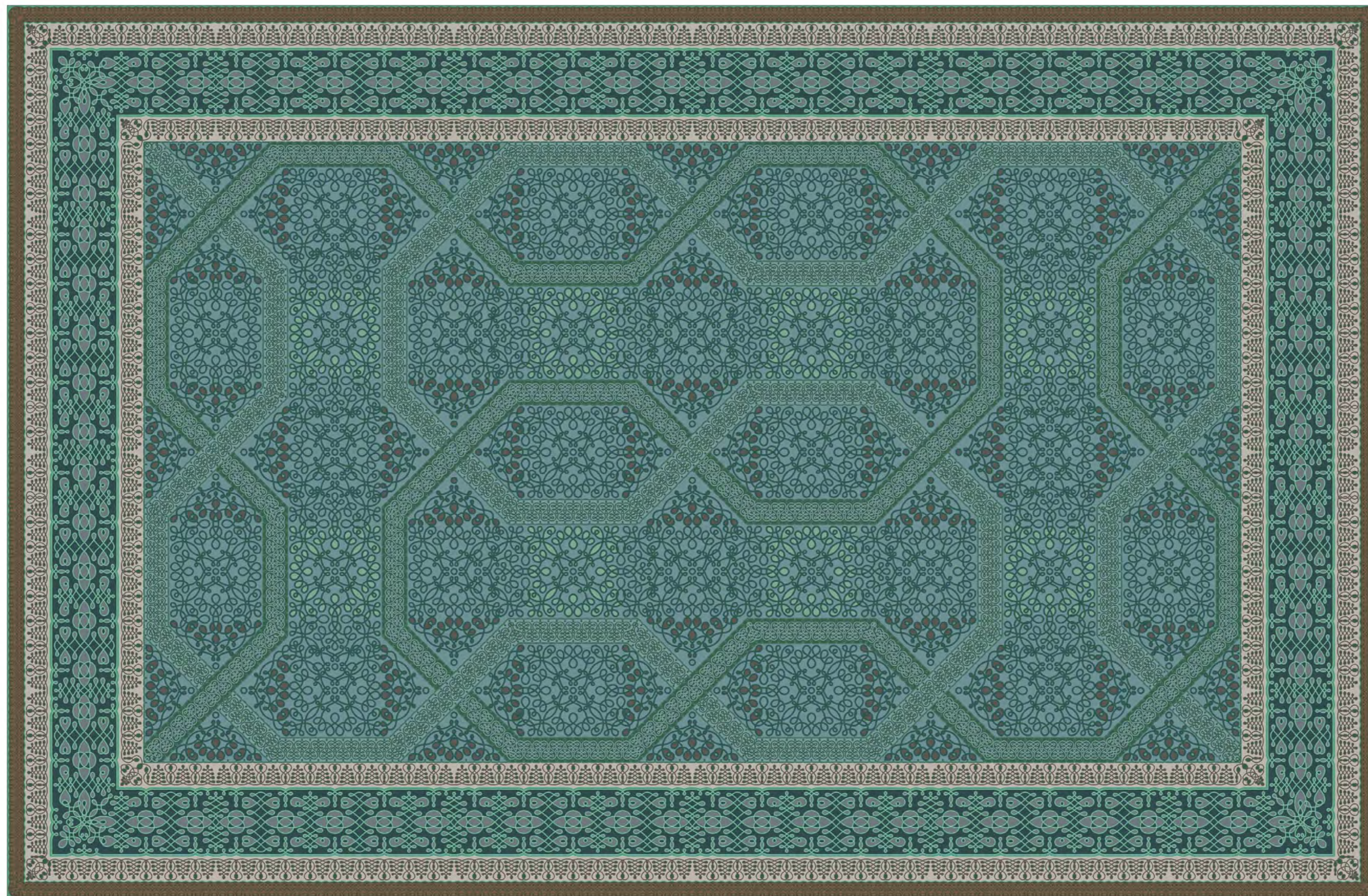
Országház fő emelet , Nándorfehérvári terem
Alaprajz M=1:100 08_01,08_02-03,08A_01-03 szőnyeg



Országház fő emelet, Pázmándy terem
Alaprajz M=1:100 11_01,11_02 szőnyeg



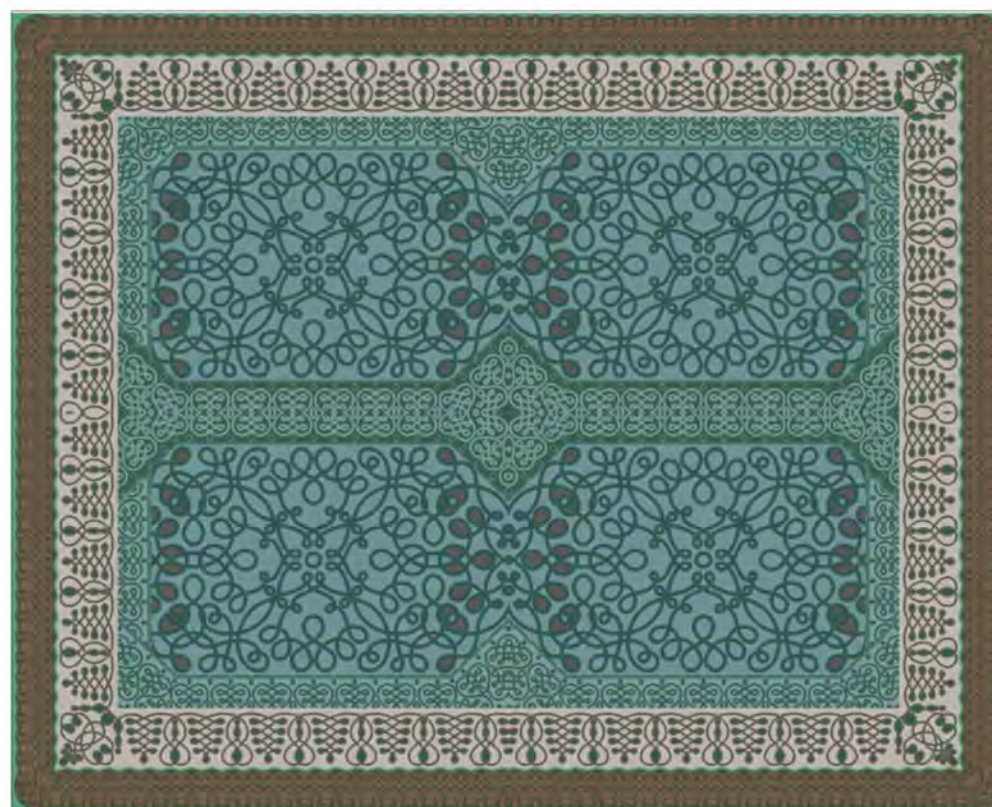
Országház fő emelet , Nándorfehérvári terem szőnyeg geometria



Országház fő emelet , Nándorfehérvári terem szőnyeg



08A_01



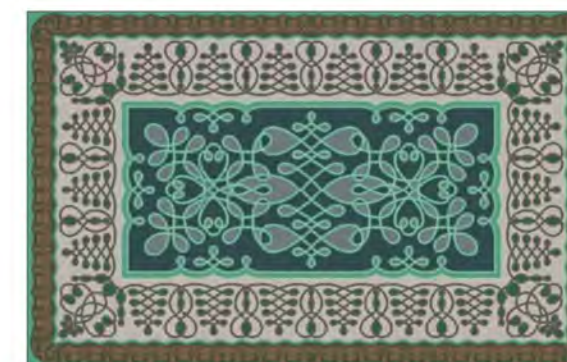
08A_2-3

08 OK ARS1400 16szín
800cm × 1226cm | 98,12 m² (1056,11)

	ARS kód	Anyag	Felület	(kg)
1	3C09	WOOL	10,28 %	40,33
2	1J19	WOOL	2,82 %	11,06
3	4I07	WOOL	2,32 %	9,12
4	4K14	WOOL	0,28 %	1,08
5	4M20	WOOL	10,93 %	42,88
6	4J17	WOOL	5,76 %	22,59
7	1H14	WOOL	13,39 %	52,54
8	3G02	WOOL	0,17 %	0,66
9	3B03	WOOL	11,14 %	43,70
10	1B20	WOOL	3,18 %	12,47
11	3B10	WOOL	0,73 %	2,85
12	3B09	WOOL	8,95 %	35,12
13	3E02	WOOL	5,47 %	21,47
14	3D03	WOOL	23,02 %	90,35
15	1B12	WOOL	0,84 %	3,28
16	3D08	WOOL	0,75 %	2,95

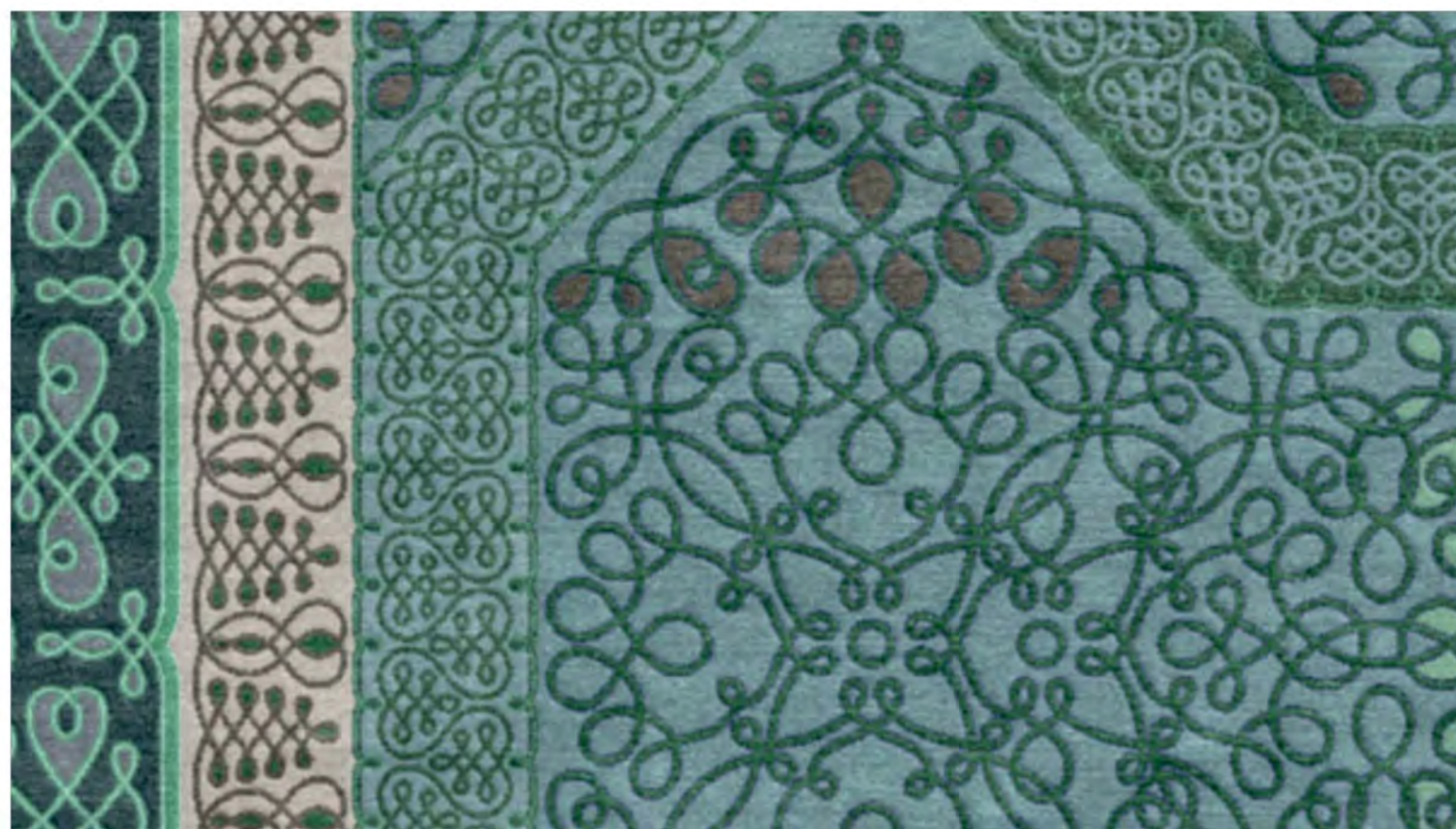
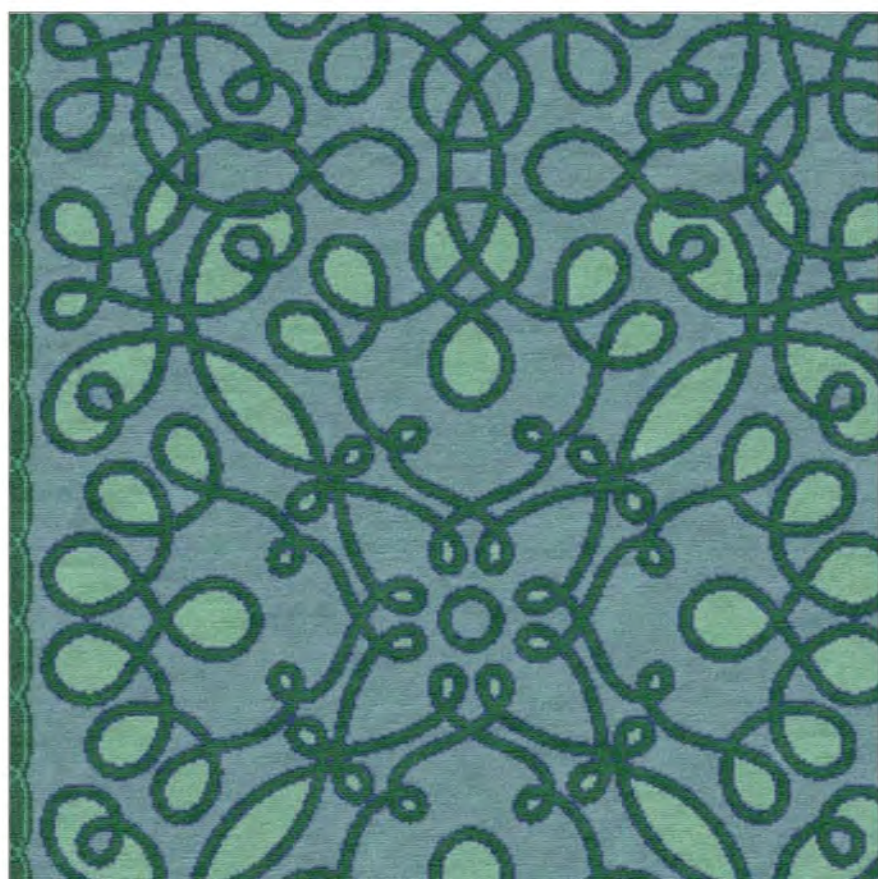
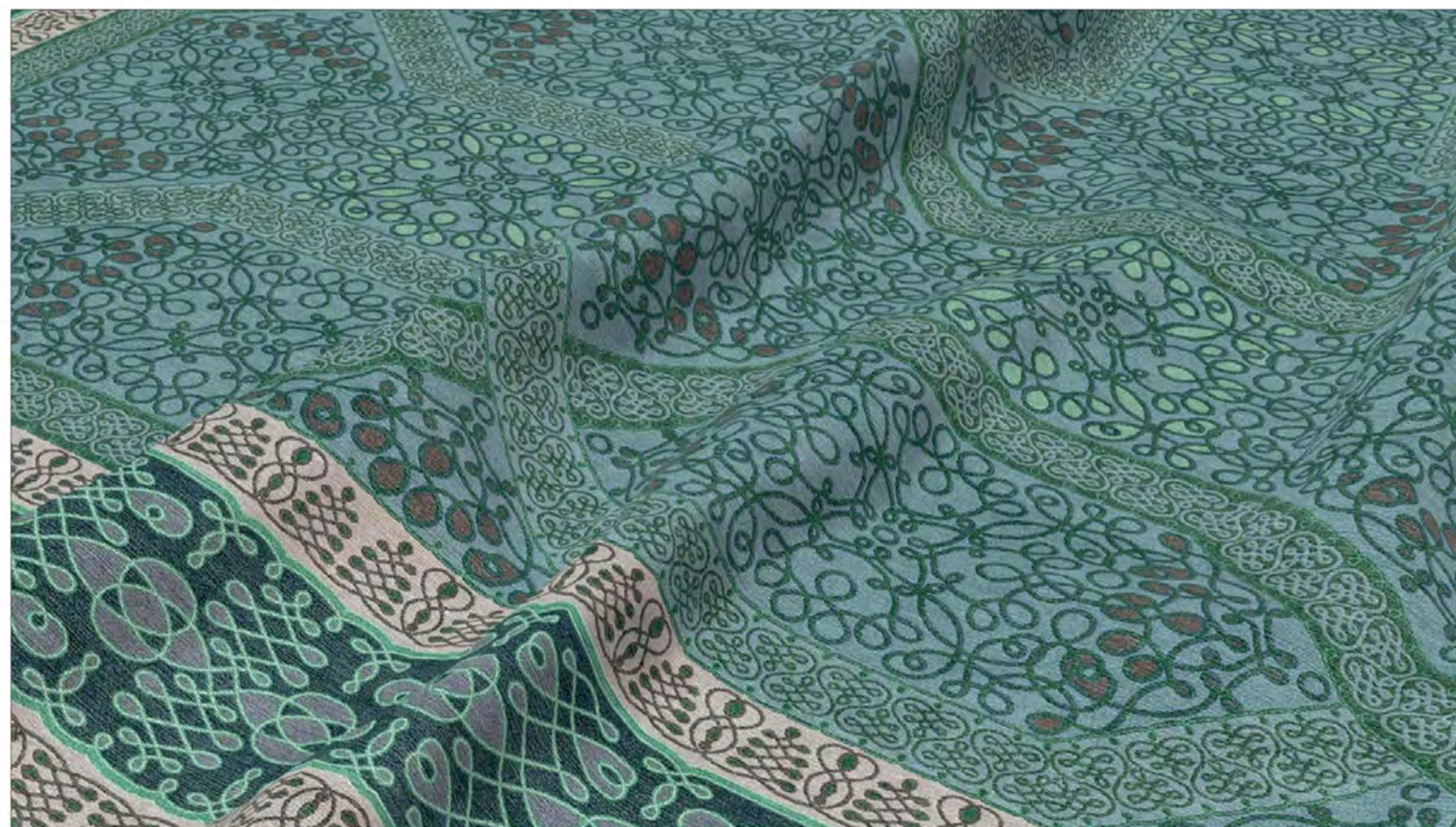
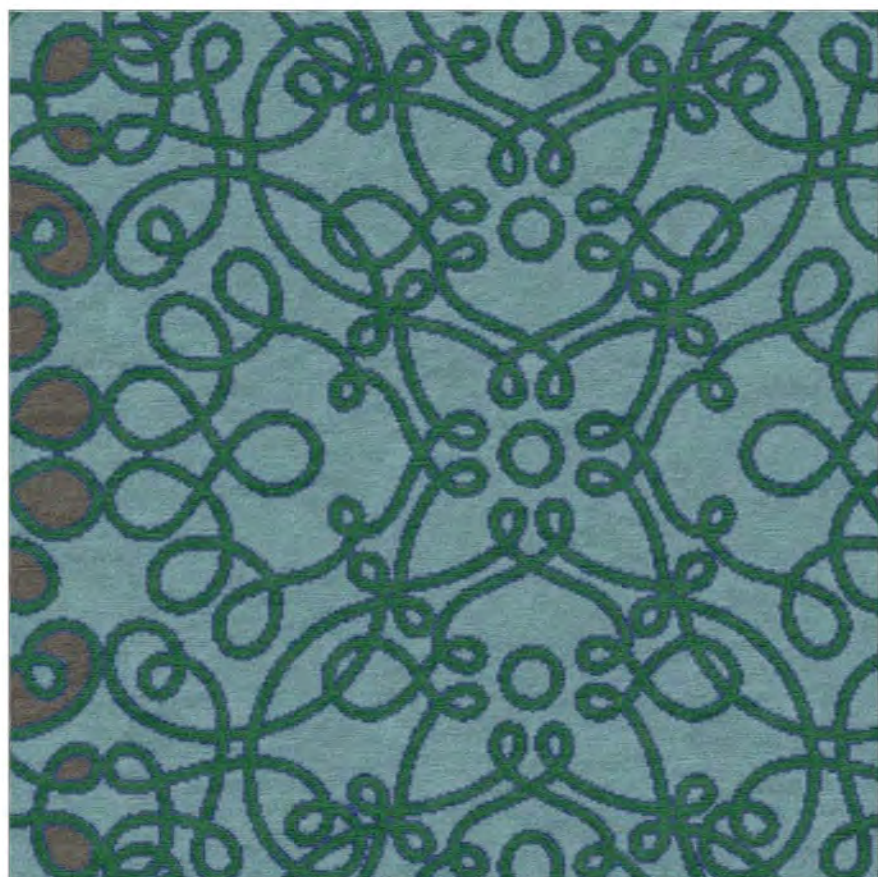


08_03



08_02

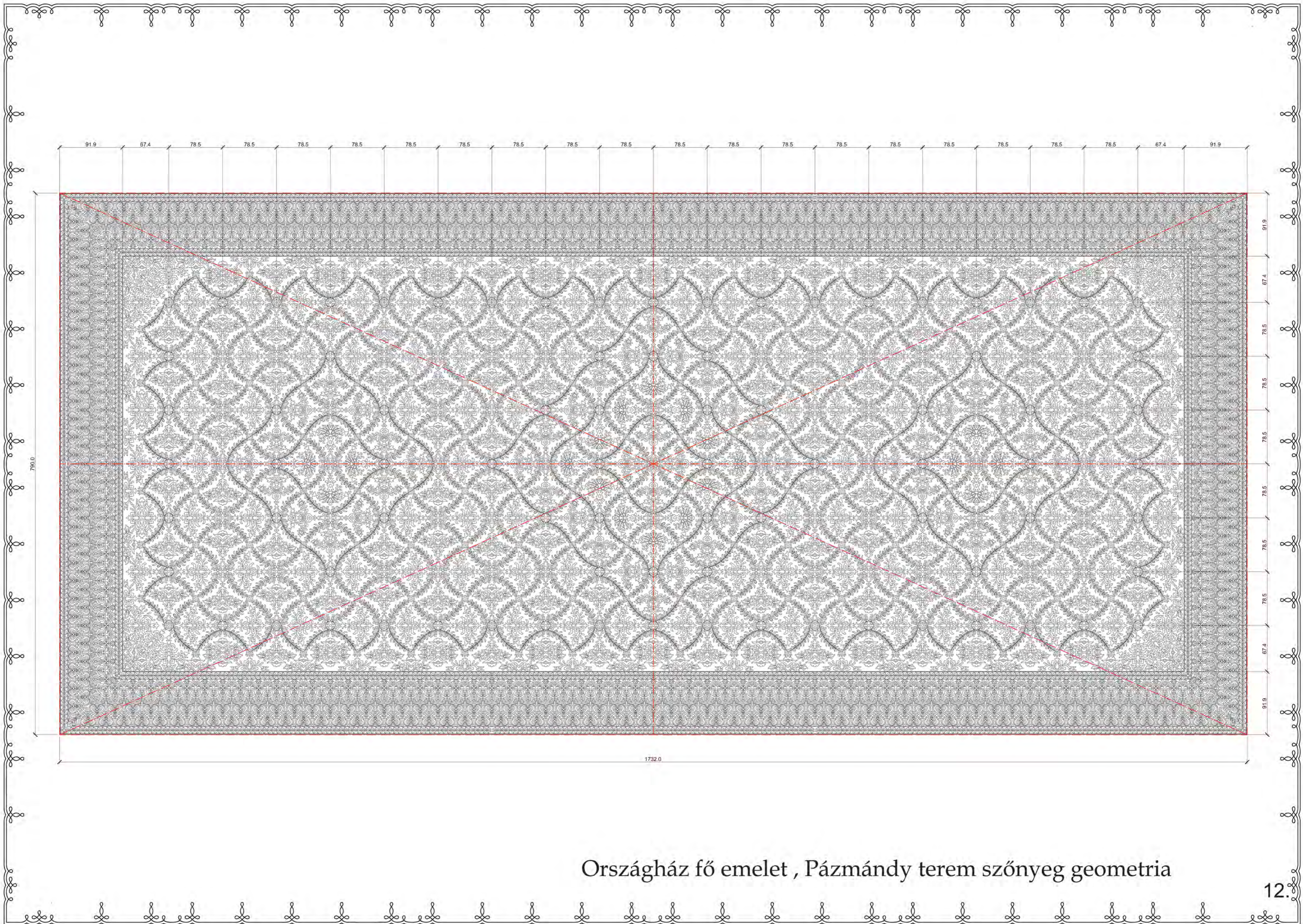
Országház fő emelet , Nándorfehérvári terem színterv, bekötő szőnyegek, előtér szőnyegek



Országház fő emelet , Nándorfehérvári terem szőnyeg, részlet vizualizációk



Országház fő emelet , Nándorfehérvári terem szőnyeg, részlet vizualizációk



Országház fő emelet , Pázmándy terem szőnyeg geometria



Országház fő emelet , Pázmándy terem szőnyeg

_ 11 OK ARS1400 18szín		ARS kód	Anyag	Felület	(KG)
790cm x 1732cm 136,9 sqm (1473,62)					
	1	3H07	WOOL	2,30 %	12,60
	2	3D13	WOOL	3,55 %	19,45
	3	2A02	WOOL	12,37 %	67,75
	4	3I20	WOOL	8,00 %	43,78
	5	3D06	WOOL	6,44 %	35,27
	6	4J20	WOOL	5,70 %	31,20
	7	3E06	WOOL	3,30 %	18,05
	8	3J20	WOOL	10,61 %	58,11
	9	3H17	WOOL	0,07 %	0,37
	10	3J18	WOOL	0,34 %	1,86
	11	3H14	WOOL	3,67 %	20,09
	12	4H06	WOOL	0,09 %	0,50
	13	3J11	WOOL	1,23 %	6,76
	14	4H11	WOOL	13,18 %	72,20
	15	3I10	WOOL	4,04 %	22,14
	16	4H14	WOOL	0,35 %	1,94
	17	3I13	WOOL	0,18 %	0,97
	18	3J16	WOOL	24,57 %	134,57

11_02



Országház fő emelet , Pázmándy terem szinterv, bekötő szőnyeg



Országház fő emelet , Pázmándy terem szőnyeg, részlet vizualizációk



Országház fő emelet , Páznándy terem szőnyeg, részlet vizualizációk



Országház fő emelet , Nándorfehérvári terem szőnyeg, látványterv



Országház fő emelet , Pázmándy terem szőnyeg, látványterv

