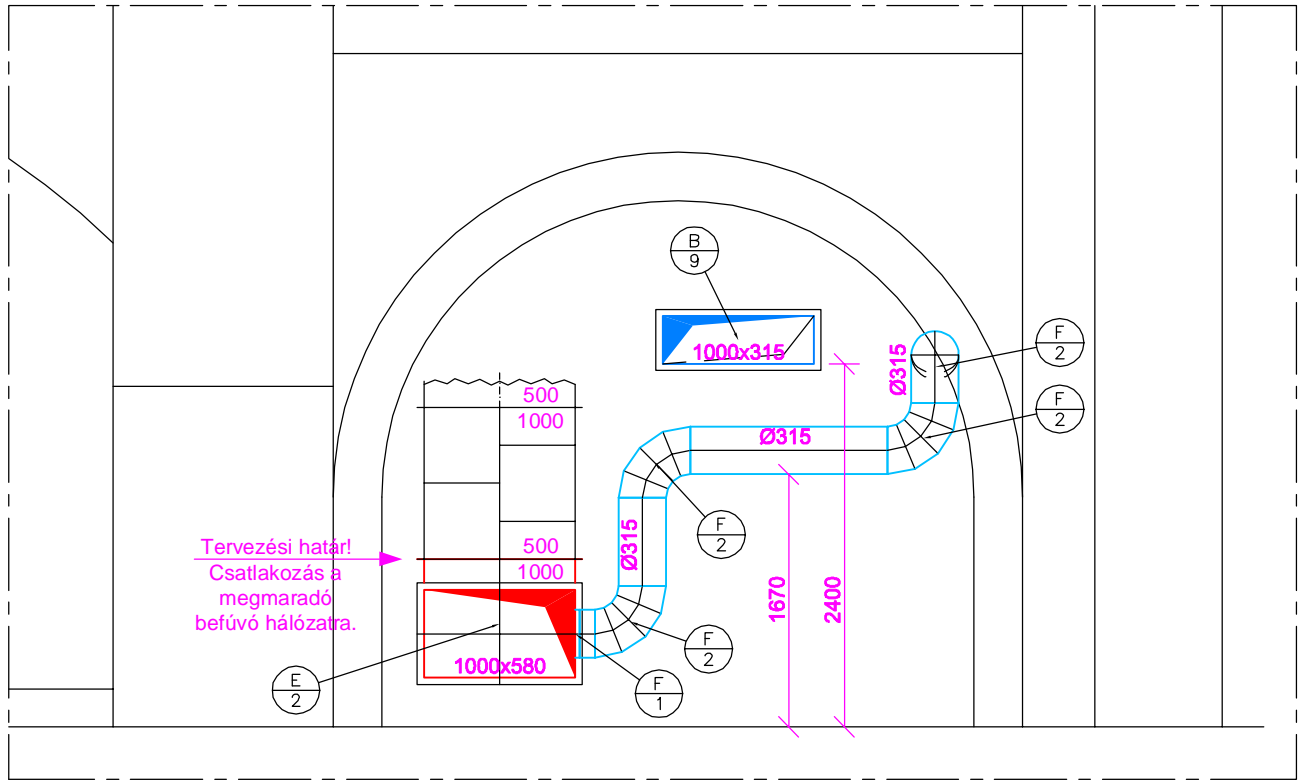
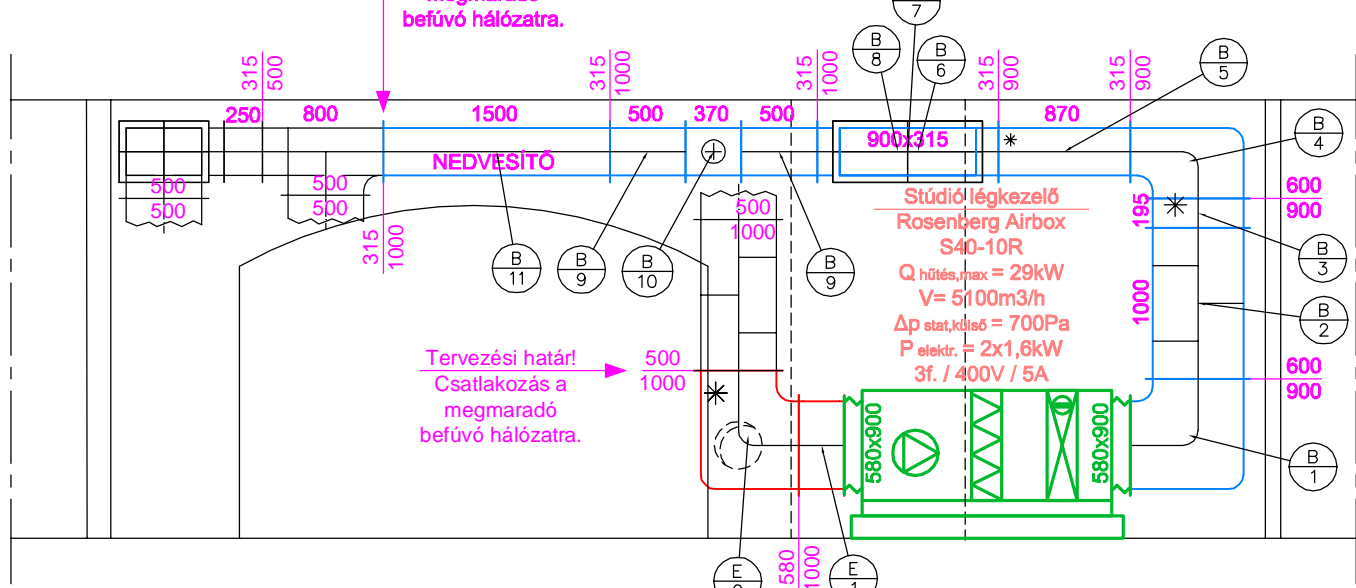


A-A metszet







B-B metszet



MEGJEGYZÉS:

- A terv a műszaki leírással és a költségvetéssel együtt érvényes!
- A tervtől való eltérés csak a tervező jóváhagyásával történhet!
- A légszűrők 3cm vtg. alukasírozott ásványgyapot hőszigetelés borítandók.
- A légnevesítőt tartalmazó légszűrő roszdamentes acélból készítenél kondenzvíz elvezetéssel.
- A terven szereplő gyártmányok és típus megnevezések műszaki színvonalat jelölnek. Azonos műszaki tartalom mellett más gyártmányok is beépíthetők.

JELMAGYARÁZAT

-  Mennyezeti elszívó rács
-  Elárasztásos padló befűvő (hátsó csatlakozással)
-  Elárasztásos padló befűvő (alsó csatlakozással)
-  Elárasztásos sarok padló befűvő (alsó csatlakozással)

Létesítmény:	Országsház, Alagsori központi közvetítő stúdió 1055 Budapest, Kossuth Lajos tér 1-3.	Dátum:	2017. 12. 04.
Tervező:	Réti János, G 01-10581 1192 Budapest, Zoltán u. 24. fszt.1.	Méretarány:	1:50
Rajz tárgya:	Klimatizálás rekonstrukció Szellőzés, Alagsor alaprajz és metszetek	Rajzszám:	Gsz - 1